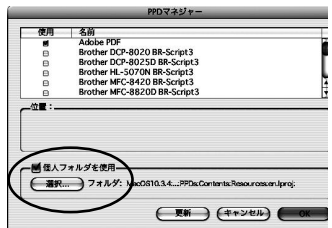




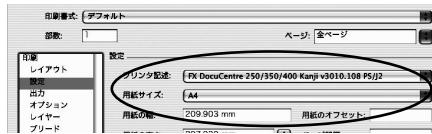
スプール中に止まってしまう、時計が回り続ける、特定のページが印刷できない、印刷するとフリーズしてしまうなど、印刷に関するトラブルというは多種多様にあります。問題の原因もMacOSの設定、QuarkXPressの設定、ファイル固有の問題など多岐に渡ります。ここではそういったトラブルの原因究明や問題解決のためにヒントになるような情報を集めてみました。まずはドキュメントに起こっている問題はどちらに当てはまりますか？

1. あらゆるドキュメントで問題が起きる (新規ドキュメントでも同じ問題の起きる状態)
 2. 特定のドキュメントだけで問題が起きる

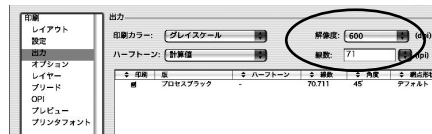
1. あらゆるドキュメントで問題が起きる場合 (Ver6の問題)



Case 1 印刷ウィンドウにてインストールしたプリンタ記述が選択できない
 Mac OS only: プリンタ記述ファイルの参照は、補助>PPDマネージャにて確認できます。「個人フォルダを使用」チェックボックスをオンにして参照フォルダを指定することもできます。通常、ハードディスク > ライブラリ > Printers > PPDs > Contents > Resources > ja.proj に日本語環境用のプリンタ記述ファイルがインストールされています。



Case 2 出力機側のエラーにより出力が行われない
 印刷ウィンドウ>設定タブにて、ご利用されている出力機のプリンタ記述ファイルが選択されていない場合や最適な用紙サイズが選択されていない場合がございます。現在の設定をご確認ください。



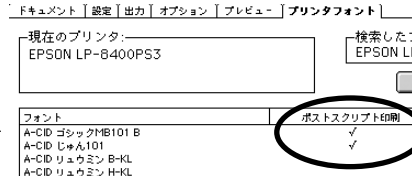
Case 3 出力されたフォントが粗い
 印刷ウィンドウ>設定タブにて、ご利用されている出力機の最適な解像度、線数が設定されていない場合がございます。現在の設定をご確認下さい。



Case 4 現在のプリンタ名表示について
 印刷ウィンドウ>プリンタフォントタブ「現在のプリンタ名」にて、出力機の名称に続いて、文字の羅列が表示される場合がありますが、この「現在のプリンタ名」表示は印刷結果に影響を与えることはありません。

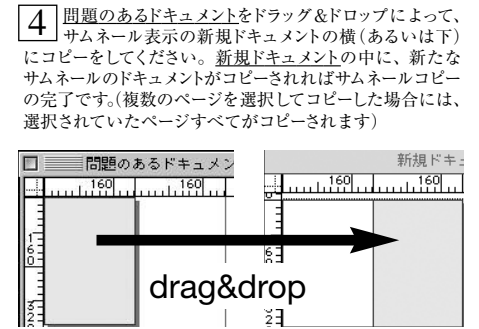
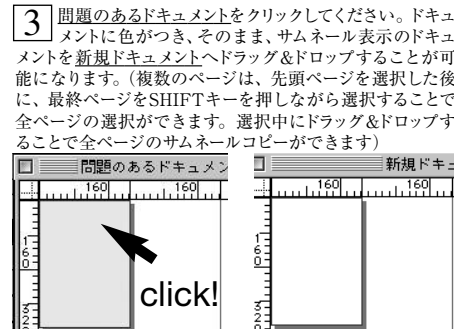
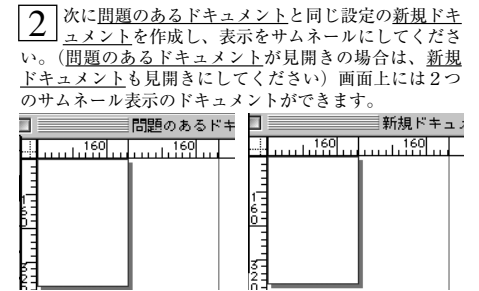
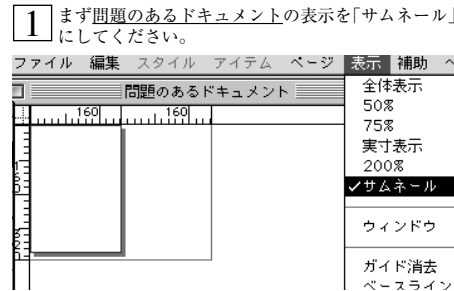
出力結果のフォントが違う、ジャギーになる問題

・「ファイル」メニューから「印刷ダイアログ」内にある「プリンタフォント」の設定を確認ください。
 QuarkXPress4.xではポストスクリプト印刷の項目にチェックがあることによってプリンタにインストールされたフォントが使用されます。「検索開始」ボタンを押す以外に、ポストスクリプト印刷の項目を直接クリックすることでもチェックがつかみます。チェックがない場合は、プリンタフォントが使用されずにフォントの置き変わりや文字化けする恐れがあります。



2. 特定のドキュメントだけで問題が起きる場合 (Ver4, Ver6共通)

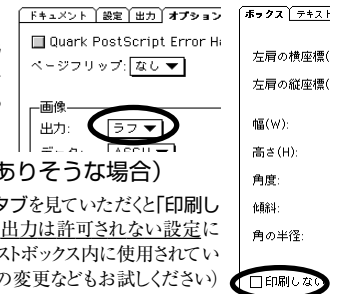
特定のドキュメントで問題が起きる場合は、そのドキュメント自体になんらかのファイル破損が起こっている可能性があります。その場合、「サムネールコピー」という操作で問題が解決する場合がございます。※サムネールコピーとは、旧ドキュメントで発生していた問題を新規ドキュメントにコピーすることによって解消する操作です。



5 サムネールコピーが終了したら、コピー先の新規ドキュメントから出力をお試しください。(その際にはドキュメントの表示はサムネール以外のものに戻していただいても大丈夫です) 新規ドキュメントから出力ができましたら、新規ドキュメントをそのまま保存して、今後はこの新たに保存したファイルをお使いください。

その他、問題の原因究明のためにお試しくださいこと

・ラフ出力はどうか？ (画像に問題がありそうな場合)
 (「ファイル」メニューから「印刷ダイアログ」内にある「出力」項目を「ラフ」にして出力できるかお試しください。ラフ出力は画像の出力を許可しない設定なので、この設定で出力できる場合はドキュメント内の画像や画像ボックスに問題があることが考えられます。画像の取り込み直しや、保存のし直しなどお試しください)



・テキストボックスを出力しない方法 (テキストデータに問題がありそうな場合)
 (テキストボックスを選択した状態で、「アイテム」メニューから「設定」の「ボックス」タブを見ていただくと「印刷しない」というチェックボックスがあります。ここにチェックを入れるとそのボックスの出力は許可されない設定になりますので、チェックを入れた状態でドキュメントの出力ができる場合は、そのテキストボックス内に使用されているテキストデータやフォントに問題のある可能性があります。データの再入力やフォントの変更などもお試しください)