

QuarkXPress 4.1 for Windows が 起動できない!



これは「ライセンスマネージャーへのログインに失敗したか、ローカルのハードウェアキーが見つかりません...[15]」というメッセージが表示されたり、作業中にQuarkXPressが強制終了してしまうという方へのトラブルシューティングです。

これらの問題が起きる原因は以下のことが考えられます。

- 1 ハードウェアキーがマシン本体に直接装着されていない
- 2 WindowsXPご利用の場合、専用ドライバがインストールされていない
- 3 QuarkXPress動作時にOSへの負荷が大きくなっている
- 4 ハードウェアキーの故障

1. ハードウェアキーがマシン本体に直接装着されていない

QuarkXPressのハードウェアキーは本体標準装備の25pinプリンタポート以外に装着された場合は正常に起動できない場合があります。シリアルケーブル、変換アダプタなどをご利用の場合は、ハードウェアキーを本体に直接装着するための配線をご確認ください。

なお、本体標準装備の25pinプリンタポートがないマシンでは動作保証外となりますのでご了承ください。

■ QuarkXPress日本語版最小システム構成

http://japan.quark.com/products/xpress4/xp_spec.html

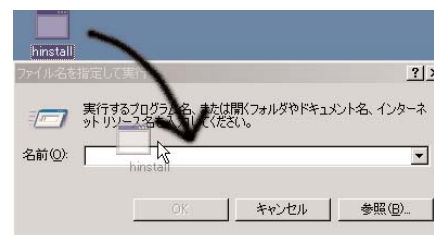
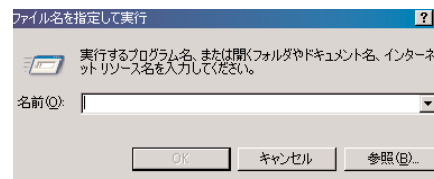
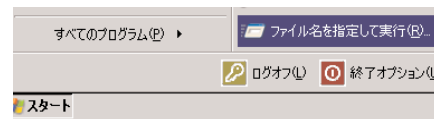
2. WindowsXPご利用の場合、専用ドライバがインストールされていない

WindowsXPをご利用の場合は、QuarkXPressのインストール後に専用ドライバのインストールが続けて必要になります。まず、下記URLより「Hinstall.ZIP」ファイルをデスクトップにダウンロードしてください。

http://japan.quark.com/techdb/db_153.html



ダウンロードがお済になりますと、「Hinstall.ZIP」は圧縮された状態にあります。解凍ソフトによる「Hinstall.ZIP」の解凍を行ってください。
(ダウンロードされたアイコンの形はお客様の環境によって変わります)



以上の操作でWindowsXP用ドライバのインストールが完了致します。

3. QuarkXPress動作時にOSへの負荷が大きくなっている

QuarkXPress作業中や印刷時にフリーズ、画面表示の乱れ、強制終了が起きてしまうのは、OSへの負荷が大きすぎる可能性があります。以下の操作をお試しください。

- 他のアプリケーションを終了し、QuarkXPress単体で動作させる
- 複数ドキュメントの出力では、単ページずつでの出力を試してみる
- 強制終了やフリーズが起きる場合は、QuarkXPress新規ドキュメントでの動作を確認して、問題ないようでしたら作業されているドキュメント自体の負荷が問題となっている場合がございます。
- ショートカット「SHIFT + Esc」の強制リドローにより、画面表示の乱れが改善される場合がございます。

4. ハードウェアキーの故障

上記のNo.1,2,3をお試しいただいても起動できないという場合は、ハードウェアキーの故障ということも考えられます。QuarkXPress4.x 日本語版は2009年7月31日(金)をもちましてサポートを終了いたしました。サポート終了にともないハードウェアキー・メディアの検証及び交換、再発行等の対応も終了致しました。何卒ご了承くださいませようお願い申し上げます。

■ 弊社ホームページでは様々な情報をご提供しております。どうぞご利用ください。
弊社ホームページ <http://japan.quark.com/>
テクノロジーデータベース <http://japan.quark.com/techdb/index.html>